

Groupe Vendéen d'Etudes Préhistoriques



DIMANCHE 9 OCTOBRE 2011

Le dimanche 9 octobre 2011 vous est proposée **une sortie au Bernard (Vendée)**, pour la visite des mégalithes du Talmondais, thème de la conférence que Roger Joussaume présentera le mardi suivant 11 octobre au lycée De Lattre de La Roche sur Yon à 20h30.

La visite se déroulera à pied, à partir du bourg du Bernard et nous permettra de visiter un certain nombre de mégalithes. La longueur du circuit est de 9 km environ, sur un terrain plat peu difficile. Pour les personnes à mobilité réduite, il y aura la possibilité d'effectuer le parcours en voiture.

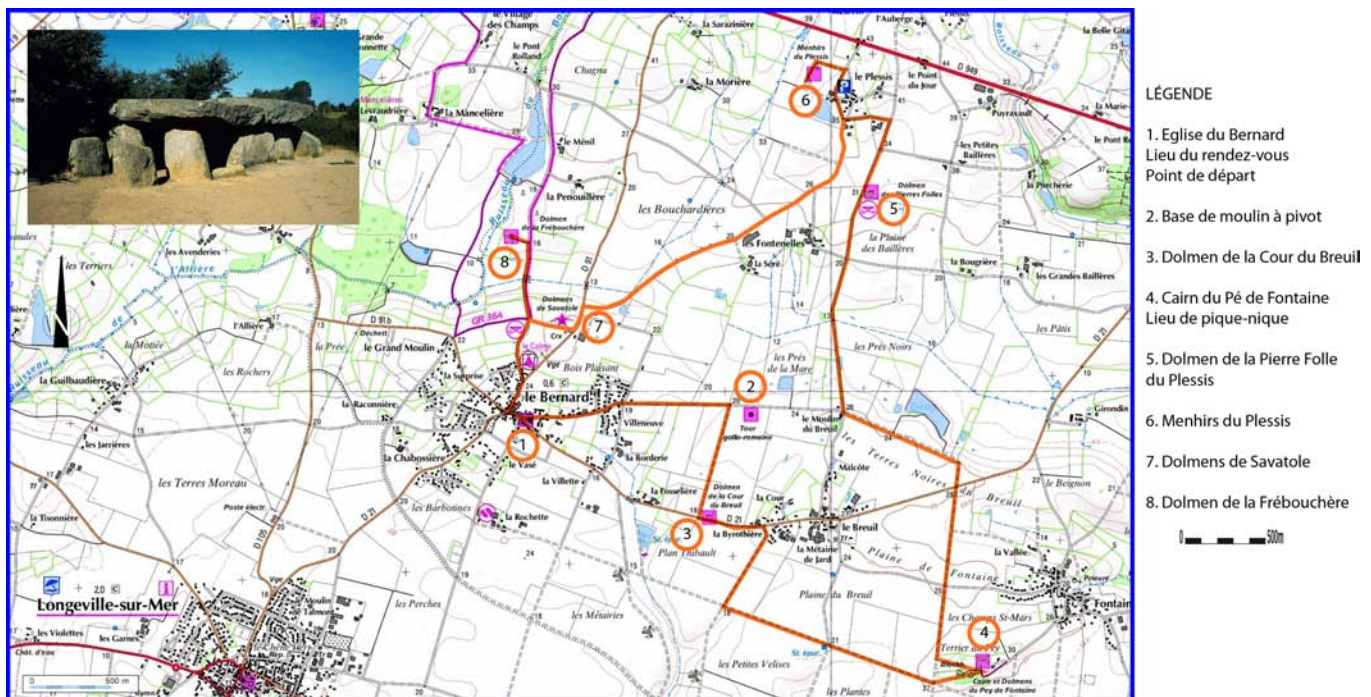
Nous commencerons par le **dolmen de la Cour du Breuil**, puis le **cairn du Pé de Fontaines**, ensuite nous rejoindrons le grand ensemble du **Plessis**, avec son dolmen et ses grands menhirs pour terminer sur un autre grand ensemble composé des dolmens de **Savatole** et du dolmen de la **Frébouchère**.

Cette sortie nous permettra d'effectuer un tour d'horizon du mégalithisme régional et nous couvrirons deux millénaires d'histoire des mégalithes.

Le rendez-vous est fixé à 10h30 sur le parking de l'église du Bernard. Prévoyez des chaussures de marche et, peut-être, un vêtement de pluie (en cas de très mauvais temps, la journée sera reportée). Prévoyez aussi votre pique-nique que nous prendrons vers 13h, 13h30 près du monument du Pé de Fontaines. Nous pouvons nous arranger pour que ce soit un véhicule qui transporte les pique-niques. Le retour est prévu vers 17h à l'église du Bernard.

Deux numéros de téléphone si vous souhaitez en savoir plus :

06 83 19 90 56 (Jean-Marc Large)
06 12 10 08 74 (Françoise Ravard)



Siège social et adresse postale : 9, impasse Callot - 85000 LA ROCHE SUR YON Siret : 394 466 494 00017

Permanence : 2^e ou 4^e Samedi de 15h à 17h : Cité des Forges, bât. A, esc. D, 10^e étage, porte 113 - 85000 LA ROCHE SUR YON